



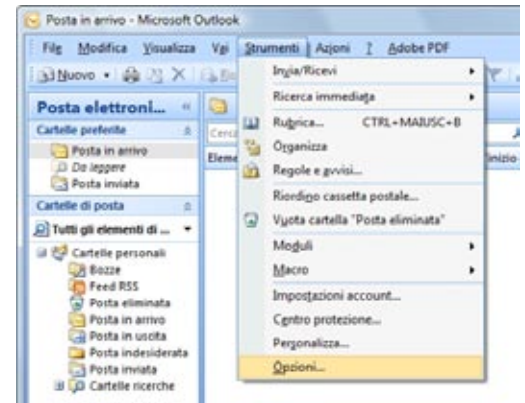
sempre con te  
customercare@infinito.it



## Procedura creazione account in Microsoft Outlook

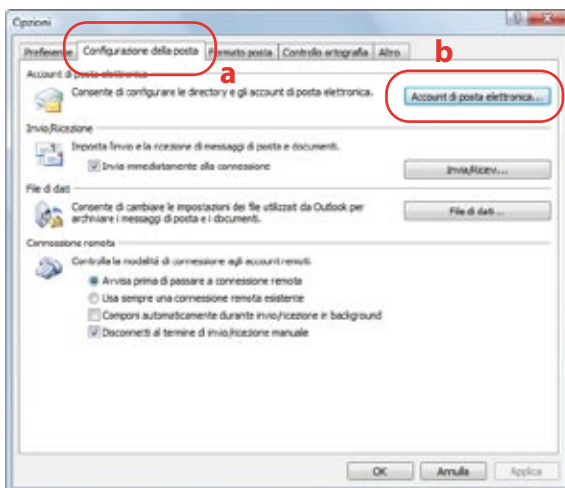
1 Dal menu "Strumenti" seleziona "Opzioni". (Fig. 1)

Fig. 1



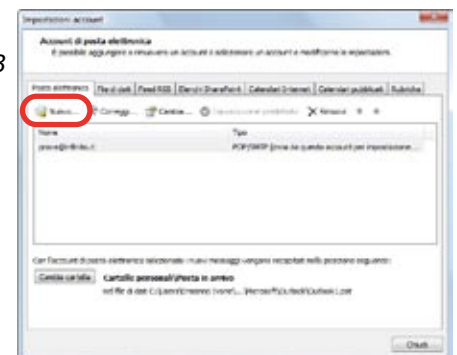
2 Si aprirà la finestra "Opzioni". Selezionare la sezione "Configurazione della posta" (Fig. 2 a) e cliccare sul bottone "Account di posta elettronica..." sulla destra (Fig. 2 b).

Fig. 2



3 Nella nuova finestra "Impostazioni account" (Fig. 3), cliccare sul bottone "Nuovo".

Fig. 3



4 Compilare i campi richiesti (Fig. 4) inserendo i propri dati Infinito (nome, indirizzo di posta elettronica completo del suffisso @infinito.it - per esempio giorgio.rossi@infinito.it - e password).

Terminata la digitazione dei campi, cliccare su "Avanti".

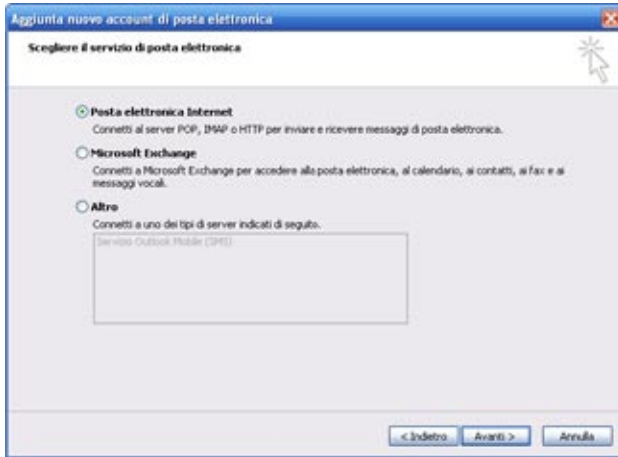
Fig. 4





sempre con te

customer@infinito.it



5 Selezionare l'opzione "Posta elettronica Internet" e cliccare sul bottone "Avanti". (Fig. 5)

Fig. 5

4 All'interno della finestra che viene visualizzata ("Modifica di account di posta elettronica"), verificare i dati personali relativi al proprio account Infinito (Fig. 6 a).

Nella sezione "Informazioni sul server" (Fig. 6 b) compilare il campo "Server di posta in arrivo" con **pop3.infinito.it** (o **pop.infinito.it**) e compilare il campo "Server di posta in uscita (SMTP)" con **mail.infinito.it**

Compilare i campi "Informazioni accesso" inserendo la propria email Infinito (seguita dal suffisso @infinito.it) e la propria password (Fig. 6 c).

Cliccare sul bottone "Altre impostazioni" (Fig. 6 d).

Fig. 6

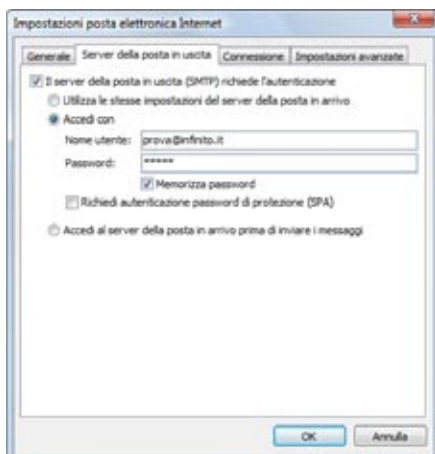
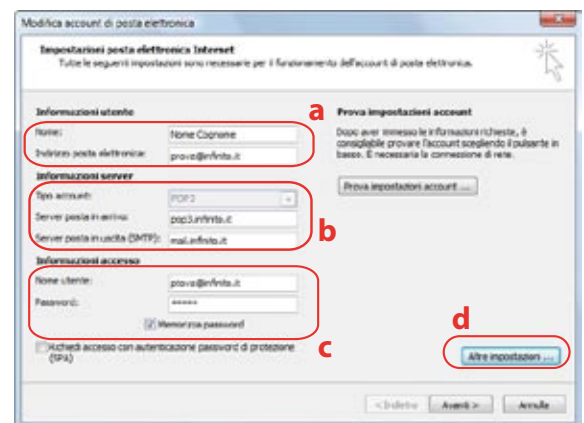


Fig. 7

5 Selezionare la scheda "Server della posta in uscita" dalla nuova finestra "Server di posta elettronica Internet" (Fig. 7).

Attivare l'opzione "Il server della posta in uscita (SMTP) richiede l'autenticazione".

Selezionare l'opzione "Accedi con" e compilare i campi con i propri dati account Infinito.

6 Cliccare sul bottone "OK" e su "Avanti" nella finestra successiva.

La procedura è stata conclusa con successo.